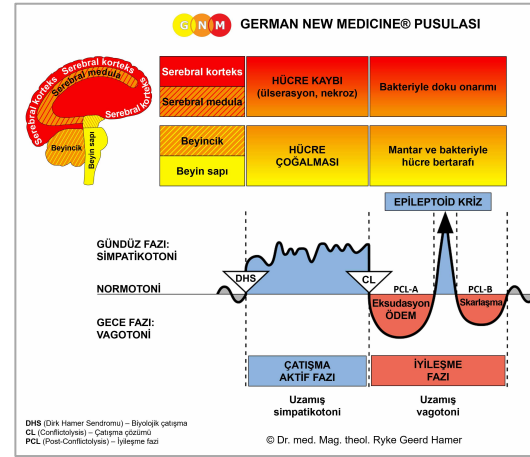




BİYOLOJİK ÖZEL PROGRAMLAR

GENEL BİR BAKIŞ

Yazan: Caroline Markolin, Ph.D.



Beyin sapı tarafından kontrol edilen organlar

Orta beyin tarafından kontrol edilen organlar

Beyincik tarafından kontrol edilen organlar

Serebral medula tarafından kontrol edilen organlar

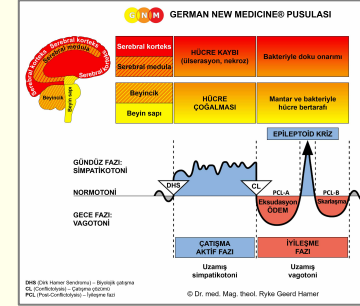
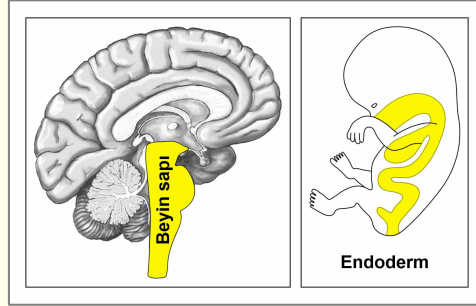
Serebral korteks tarafından kontrol edilen organlar

Serebral korteks tarafından kontrol edilen organlar İşlev değişimi veya işlev kaybı ile

Serebral medula ve motor korteks tarafından kontrol edilen organlar

Diensefalon tarafından kontrol edilen organlar

BEYİN SAPI TARAFINDAN KONTROL EDİLEN ORGANLAR

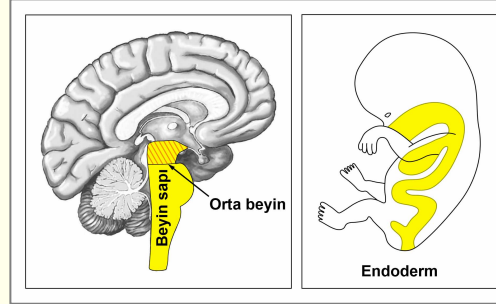


ORGAN	BİYOLOJİK ÇATIŞMA	SAĞLIK DURUMLARI
Hipofiz bezi (adenohipofiz)	<p>1. lokma çatışması</p> <ul style="list-style-type: none"> – sağ taraf: bir lokmayı yakalayamamak çünkü kişi çok küçük – sol taraf: bir lokmayı bertaraf edememek çünkü kişi çok küçük <p>2. çocuğu ya da aileyi besleyememek</p>	jigantizm, akromegali, intrauterin gelişme geriliği, cücelik, prolaktinoma, galaktor, prematüre gelişim, gecikmiş ergenlik
Epifiz bezi	<p>ani uzun süreli karanlık</p> <ul style="list-style-type: none"> – sağ taraf: ışığı yakalayamamak – sol taraf: karanlıktan kurtulamamak 	epifiz tümörü, epifiz ependimomu, epifiz kisti
Koroid pleksus	<p>1. lokma çatışması</p> <ul style="list-style-type: none"> – sağ taraf: bir lokmanın içeriye akmasına izin verememek – sol taraf: bir lokmanın dışarıya akmasına izin verememek <p>2. beyin çok kuru</p>	koroid pleksus ependimomu, hidrosefali
Gözyaşı bezleri	<p>görsel lokmayla bağıntılı çatışma</p> <ul style="list-style-type: none"> – sağ taraf:görsel bir lokmayı yakalayamamak – sol taraf: görsel bir lokmayı bertaraf edememek 	gözyaşı bezi tümörü, gözyaşı bezi iltihabı

Koroid İris Siliyer cisim	görsel lokmayla bağıntılı çatışma – sağ taraf:görsel bir lokmayı yakalayamamak – sol taraf: görsel bir lokmayı bertaraf edememek	koroid melanom, iris melanom, siliyer cisim melanom, optik sinir uru, kolobom, koroid iltihabı, üveyit
Orta kulak Östaki boruları	ses lokması bağıntılı çatışma – sağ taraf: bir ses lokmasını yakalayamamak – sol taraf: bir ses lokmasını bertaraf edememek	orta kulak enfeksiyonu, kulak polipi, geri çekilmiş kulak zarı, işitme sinirlerinde ur
Ağız ve yutak mukozaaltı	lokma çatışması – sağ taraf: bir lokmayı yakalayamamak – sol taraf: bir lokmayı bertaraf edememek	Ağız kanseri, dil kanseri, burun polipi, burun ağız kanseri, dil kanseri, burun polipi, burun apsesi, bademcik büyümesi, bademcik iltihabı, aftlar, pamukçuk, kabakulak, Sjorgen sendromu
Akciğer alveolü	ölüm korkusu çatışması	akciğer kanseri, akciğer tüberkülozu, akciğer ödemi, akciğer amfizemi, akciğer sarkoidozu
Goblet hücreleri	havasızlıktan ölme korkusu	mukovisidoz, kistik fibroz
Tiroid bezi	lokma çatışması – sağ taraf: bir lokmayı yakalamak için yeterince hızlı olamamak – sol taraf: bir lokmayı bertaraf etmekte yeterince hızlı olamamak	hipertirodi, sert guatr, tiroid kanseri, hipotiroidi
Paratiroid bezleri	lokma çatışması – sağ taraf: bir lokmayı yakalayamamak – sol taraf: bir lokmayı bertaraf edememek	hiperparatiroidi, hiperkalsemi, paratiroid kanseri, hipoparatiroidi
Yemek borusu (alt üçte birlik kısım)	bir lokmayı yutamamak veya yutmaya izinli olmamak	yemek borusu kanseri, yemek borusu varisi
Mide (büyük kurvatur) Oniki parmak bağırsağı	hazmedilemeyen lokma çatışması	mide bozukluğu, mide/oniki parmak bağırsağı kanseri
Karaciğer parenkimi	aç kalma çatışması	karaciğer kanseri, karaciğer apsesi, karaciğer tüberkülozu, karaciğer kisti, karaciğer büyümesi
Pankreas bezi	hazmedilemeyen lokma çatışması	pankreas kanseri, pankreas iltihabı

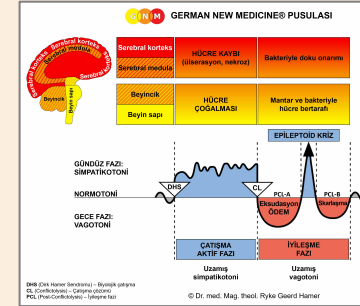
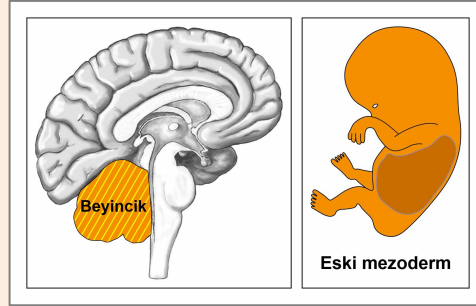
İnce bağırsak	bir lokmayı hazmedememek/emememek	jejunal kanser, ileal kanser, ince bağırsak tıkanması, bağırsak kandidası, Crohn's hastalığı
Kolon (kalın bağırsak)	hazmedilemeyen lokma çatışması	kolon kanseri, bağırsak polipi, bağırsak kandidası, apandisit, Huzursuz Bağırsak Sendromu, kolit, divertikülit
Sigmoid kolon Rektum mukozaaltı	dışkı çatışması	kolorektal kanser, rektal polip, rektal apse
Böbrek toplama kanalları	terkedilme çatışması, varoluş çatışması, mülteci çatışması, hastaneye yatma çatışması	su tutulumu, üremi, böbrek kanseri, böbrek tüberkülozu, nefrit, nefrotik sendrom, böbrek sirozu, böbrek taşları
Adrenal medula	dayanılmaz yoğunluktaki stres	adrenal kanser
Mesane mukozaaltı (trigon)	çirkin, kirli lokma çatışması	mesane kanseri, mesane polipi, iltihaplı tüberküloz sistit
Prostat bezi	üreme çatışması, cinsellik çatışması, cinsiyet çatışması	prostat kanseri, prostat hiperplazi, prostat iltihabı
Smegma salgı bezi	dar veya kuru bir vajinaya girememek	penis kandidası
Rahim Fallopyan tüpler	üreme çatışması, yerleştirme (implantasyon) çatışması, cinsiyet çatışması	rahim kanseri, rahim polipi, endometriyal hiperplazi, rahim içi iltihabı, rahim kandidası
Bartholin bezleri	yeterli vajinal salgı üretmeme	Bartholin's kisti, vajinal kuruluk

ORTA BEYİN TARAFINDAN KONTROL EDİLEN ORGANLAR



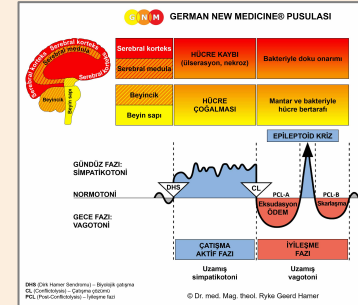
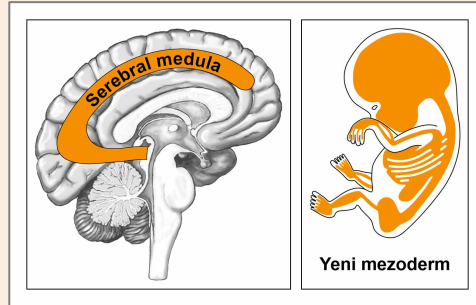
ORGAN	BİYOLOJİK ÇATIŞMA	SAĞLIK DURUMLARI
Gözbebeği kasları	ışık bağıntılı lokma çatışması	miyozis, midriyazis
Siliyer kaslar (düz)	yakında olan şeyi görememek	miyopluk, yakın-görüşlülük
Bağırsak kasları	hazmedilemeyen bir lokmayı geçirememek	bağırsak buruntusu
Sigmoid ve rektal kaslar (üst rektum)	dışkı çatışması	rektal spazmlar
İç rektal büzgeç	dışkılamayı durduramamak	rektal spazmlar
İç mesane büzgeci	idrar kaçırmak, idrarı tutamamak	mesane spazmları
Rahim kasları	fetüsü tutamamak	rahim fibroitleri
Dişi germ hücreleri	derin bir kayıp çatışması	yumurtalık teratomu, dermoid kist
Erkek germ hücreleri	derin bir kayıp çatışması	testis teratomu, dermoid kist
Miyokardiyum (atria)	kan lokmasını hareket ettirememek	atrial fibrilasyon (kulakçık kasılmaları)

BEYİNCİK TARAFINDAN KONTROL EDİLEN ORGANLAR



ORGAN	BİYOLOJİK ÇATIŞMA	SAĞLIK DURUMLARI
Miyelin kılıfı	dokunma çatışması	nörofibroma, von Recklinghausen's hastalığı
Gözkapağı bezleri	göze karşı saldırı, biçimsizleşme çatışması	gözde arpacık, şalazyon, gözkapağı tümörü
Plevra	göğüse karşı saldırı	plevral mezotelyoma, akciğer zarı iltihabı, plevral efüzyon
Periton	karna karşı saldırı	peritonal mezotelyoma, karın zarı iltihabı, peritonal efüzyon, karın boşluğunda sıvı toplanması
Büyük omentum	çirkin karın çatışması	omental mezotelyoma
Tunika vajinalis testis	testislere karşı saldırı	testis mezotelyoma, testis su fitiği
Meme bezleri	yuva endişesi çatışması, münakaşa çatışması	meme bezi kanseri
Alt deri	saldırı çatışması, biçimsizleşme çatışması, kirletilmiş hissetme	melanoma, deri tüberkülozu, Kaposi sarkoma, cüzam, kan çıbanı, çıban, kıl kökü kisti, çiçek hastalığı, zona, akne, tırnak mantarı, ayak mantarı
Perikardiyum	kalbe karşı saldırı	perikardiyal mezotelyoma, kalp dış zarı iltihabı, perikardiyal efüzyon, kardiyak tamponad

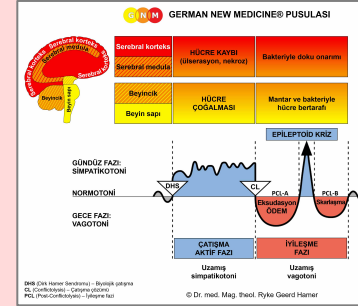
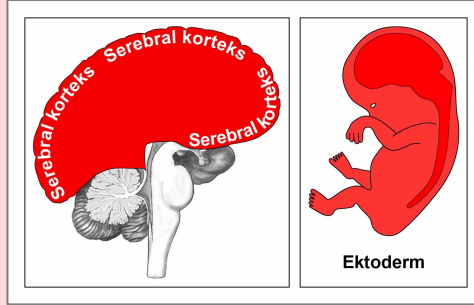
SEREBRAL MEDULA TARAFINDAN KONTROL EDİLEN ORGANLAR



ORGAN	BİYOLOJİK ÇATIŞMA	SAĞLIK DURUMLARI
Kulak kıkırdağı	öz-değersizlik çatışması	kulak kepçesi iltihabı
Böbrek parenkimi	su veya sıvı çatışması	böbrek kisti, böbrek kanseri
Adrenal korteks	yanlış yolu seçmiş olmak	Addison's hastalığı, adrenal kist, adrenal kanser, Cushing's sendromu, aşırı kıllanma
Testisler	kayıp çatışması	testis kisti, testis kanseri
Corpora cavernosa	öz-değersizlik çatışması	ereksiyon bozukluğu, Peyronie's hastalığı, fimoz, kısa frenulum
Yumurtalıklar	kayıp çatışması	yumurtalık kisti, yumurtalık kanseri, endometriyozis
Kaslar (çizgili)	öz-değersizlik çatışması	kas atrofisi, kas nekrozları
Bağ dokusu	öz-değersizlik çatışması	fibroma, çıiban, keloit, deri sertleşmesi, Dupuytren's hastalığı
Yağ dokusu	öz-değersizlik çatışması	yağ dokusu tümörü, sarı leke (xanthoma), selülit, deri altı iltihabı

Kemikler ve eklemler	öz-değersizlik çatışması	osteoliz, osteoporoz, artrit, karpal tünel sendromu, bel fitiği, lumbago, siyatik, boyun kireçlenmesi, skolyoz, kifoz, lordoz, topuk diken, bunyon, gut, kemik kanseri, osteosarkoma, anemi, lösemi, plazmasitoma, hemakromatoz
Tendonlar	öz-değersizlik çatışması	tendon iltihabı
Kıkırdak	öz-değersizlik çatışması	artroz, kulak kepçesi iltihabı
Dentin ve çene kemikleri	ısıрма çatışması (ısıramamak)	diş çürükleri, periodontoz, diş apsesi, çene kanseri
Lenf damarları ve Lenf düğümleri	öz-değersizlik çatışması	lenfoma, lenfodema, öpücük hastalığı, Pfeiffer's hastalığı
Dalak	kanama veya yaralanma çatışması	dalak büyümesi, dalak iltihabı, dalak kisti
Kan damarları	öz-değersizlik çatışması, ayakbağı-pranga çatışması	atardamar yangısı, ateroskleroz, damar sertliği, abdominal anevrizma, beyin anevrizmi, flebit, varisli damarlar
Endokardiyum Kalp kapakçıkları	öz-değersizlik çatışması	mitral yetmezlik, mitral stenoz, aort yetmezliği, aort stenozu, pulmoner valf stenozu, kalp iç zarı iltihabı

SEREBRAL KORTEKS TARAFINDAN KONTROL EDİLEN ORGANLAR

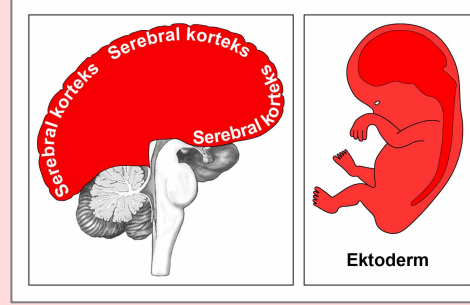


ORGAN	BİYOLOJİK ÇATIŞMA	SAĞLIK DURUMLARI
Gözyaşı salgılayan kanallar	görölmek istemek, görölmek istememek	göz kuruluđu, Sjogren's sendromu, gözyaşı bezi iltihabı (dakriyosistit)
Göz kapağı bezi kanalları	görsel ayrılık çatışması	göz kuruluđu, Sjogren's sendromu
Konjunktiva Mercek Kornea	görsel ayrılık çatışması	göz nezlesi, kuşkanadı hastalığı, sarı leke, gri katarakt, kornea iltihabı, astigmat, hipermetropi, miyopi
Burun mukozası	güzel kokma çatışması, kötü kokma çatışması	genel soğukalgınlığı, burun kanamaları, bahar nezlesi
Paranasal Sinüsler	güzel kokma çatışması, kötü kokma çatışması	sinüzit
Larenks mukozası	ürkme-korkma çatışması veya alanda korku çatışması	larenjit, gırtlak kanseri, ses telleri polipleri
Bronşiyal mukoza	alanda korku çatışması veya ürkme-korkma çatışması	bronşit, zatürre, grip, akciğer sönümlenmesi, bronşiyal kanser
Soluk borusu	yeterince hava alamamak	soluk borusu iltihabı, soluk borusu kanseri
Yutak kanalları	karşıkışıya kalma çatışması veya acizlik çatışması	Non-Hodgkin's lenfoma, küçük hücreli bronşiyal karsinom, öpücük hastalığı, Pfeiffer's hastalığı

Ağız ve yutak yüzey mukozası	sözel çatışma	aftoz ülserler, ağız kanseri, diş eti iltihabı, diş eti apsesi
Boğaz	bir lokmayı yutmak istememek	boğaz yangısı, boğaz enfeksiyonu (streptokok)
Tükürük bezi kanalları	iyememek veya yemeye izinli olmamak	kabakulak, Sjogren's sendromu
Tiroid kanalları	acizlik çatışması veya karşıkarşıya kalma çatışması	ötiroid guatr, tiroid kisti, tiroglosal kistler, tiroid fistül
Yemek borusu (üst üçte-ikilik kısım)	bir lokmayı yutmak istememek	yemek borusu kanseri
Mide (küçük kurvatur) Pilor Oniki parmak bağırsağı soğanı	alanda öfke çatışması veya kimlik çatışması	mide ülseri, pilorik ülser, oniki parmak bağırsağı ülseri, gastrik reflü, gastrit
Safra kanalları Safra kesesi	alanda öfke çatışması veya kimlik çatışması	sarılık, hepatit, karaciğer büyümesi, karaciğer sirozu, karaciğer kanseri, safra kesesi iltihabı, safra kesesi taşı
Pankreatik kanallar	alanda öfke çatışması veya kimlik çatışması	pankreas iltihabı, pankreas kanseri
Rektum yüzey mukoza	kimlik çatışması veya alanda öfke çatışması, karar çatışması	hemoroid
Perianal kanallar	dışkıyı yeterince hızlı bertaraf edememek	perianal kist, perianal fistül,
Renal pelvis İdrar yolları	alan işaretleme çatışması	böbrek enfeksiyonları, piyelit, böbrek taşları
Mesane Uretra	alan işaretleme çatışması	idrar yolu enfeksiyonları, sistit, üretral bel soğukluğu, mesane siğilleri, ürotelyal karsinom
Prostatik kanallar	alan işaretleme çatışması	intraduktal prostat kaseri
Penis başı	ayrılık çatışması, penis çatışması	peniste aşırı duyarlılık, peniste duyarlılık azalması
Rahim ağzı mukozası	cinsellik çatışması, çiftleşme çatışması	rahim ağzı kanseri
Vajinal mukoza	cinsel ayrılık çatışması	vajinal kuruluk, vajinal uçuk, vajinal siğiller

Klitoris başı	ayrılık çatışması, klitoris çatışması	klitoral aşırı duyarlılık, klitoral duyarlılık azalması
Süt kanalları	ayrılık çatışması	sert urlar, intraduktal meme kanseri, meme kisti, mastit, Paget's hastalığı
Epidermis	ayrılık çatışması	kellik, vitiligo, albinizm, dermatit, ekzema, kurdeşen, kızamık, kızamıkçık, su çiçeği, kızıl, gül hastalığı, lupus, herpes, sedef, siğiller, bazalioma, skleroderma
Diş minesini	ısıрма çatışması (ısırmaya izinli olmama)	diş çürükleri
Kalp atardamarları	alanda kayıp çatışması veya cinsellik çatışması	anjina pektoris, arteroskleroz, kalp krizi
Kalp toplardamarları	cinsellik çatışması veya alanda kayıp çatışması	anjina pektoris, akciğer embolisi
Aort Karotid arterler Subklavyan arterler	alanda kayıp çatışması veya cinsellik çatışması	karotid arter anevrizması, karotid arter stenozü, subklavyan arter anevrizması
Karotid sinüs	kan basıncı çok yüksek	karotid bifürkasyon ateromu

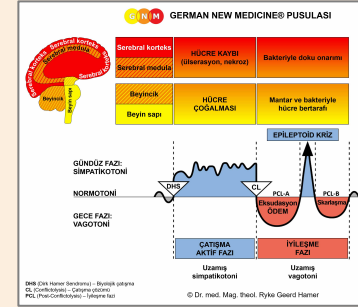
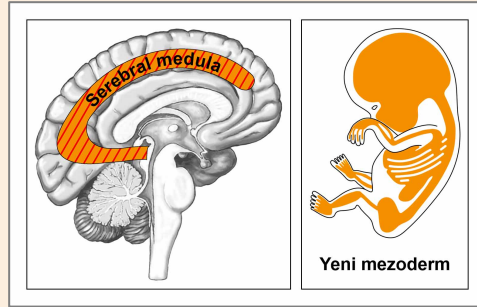
SEREBRAL KORTEKS TARAFINDAN KONTROL EDİLEN ORGANLAR işlev deęişimi veya işlev kaybı ile



ORGAN	BİYOLOJİK ÇATIŞMA	SAĞLIK DURUMLARI
Retina	üzerinden atılamayan korku	miyopi, hipermetropi, kör nokta, retina yırtılması, sarı nokta hastalığı
Camsı cisim	avcı/yırtıcı korkusu	yeşil katarakt, glokom
Kulak salyangozu (iç kulak)	işitme çatışması	kulak çınlaması, işitme bozukluğu
Vestibüler organ (iç kulak)	denge çatışması, düşme çatışması	vertigo, ataksi, Menier's hastalığı
Periyostum	şiddetli ayrılık çatışması	romatizma, trigeminal nevralji, uyuşma, ayak ülserleri, bacak ülserleri, Raynaud's hastalığı, kangren

SEREBRAL MEDULA VE

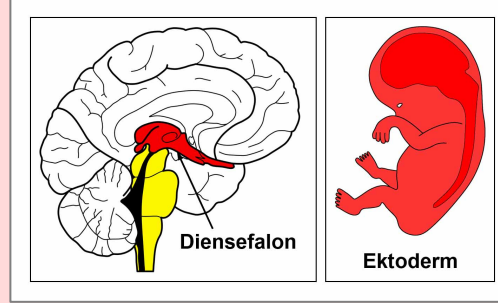
MOTOR KORTEKS TARAFINDAN KONTROL EDİLEN ORGANLAR



ORGAN	BİYOLOJİK ÇATIŞMA	SAĞLIK DURUMLARI
Gözkapağı kasları	levator palpebrae (üst gözkapağı): gözleri açık tutamamak orbicularis oculi (alt gözkapağı): gözleri kapatamamak	blefaroptoz, lagoftalmi, blefarospazmı ektropyon, entropiyon
Siliyer kaslar (çizgili)	uzakta olanı görememek	hipermetropi, uzak-görüşlülük
Ekstraoküler kaslar	belli bir yöne bakmak istemiyor olmak veya bakmaya izinli olmamak	şaşıklık, nistagmus, göz tembelliği
Üzengi kası	gürültü çatışması	hiperakuzi, stapedyal kas spazmı
Larengeal kaslar	ürkme-korkma çatışması veya alanda korku çatışması	boğmaca, spastik larenjit, larenjiyal astım
Bronşiyal kaslar	alanda korku çatışması veya ürkme-korkma çatışması	boğmaca, spastik bronşit, bronşiyal astım
Diyafram	yeterince nefes alamamak, fiziksel olarak bunalma çatışması	diyafram fıtığı, hiatal herni
Dil kasları	dilini geri çekememek	dil kası felci
Yemek borusu kasları	bir lokmayı geri çıkaramamak	yemek borusu spazmları

Rektal kaslar (alt rektum) Dış rektal büzgeç	alanını yeteri kadar işaretleyememek	dışkı kaçıırma (inkontinans), rektal spazmlar
Mesane kası Mesane dış büzgeci	kişinin kendi yerini yeteri kadar işaretleyememesi	idrar kaçıırma, mesane spazmları, yatak ıslatma
Servikal kaslar Servikal büzgeç	fetüsü yeteri kadar tutamamak	rahim ağzı spazmları
Vajinal kaslar	penisi tutamamak	vajinismus
İskelet kasları	hareket edebilememe nedeniyle motor çatışma, saplanıp kalmış hissetme	felç, Bell's palsy, çocuk felci, ALS, MS, Guillain-Barré sendromu, epileptik atak, fokal distoni, Parkinson hastalığı, tetanoz, inme
Çene kasları	öz-değersizlik çatışması	çene kilitlemesi, bruxizm (diş sıkma)
Miyokardiyum (ventriküller)	bunalma çatışması	kalp yetmezliği, miyokardit, miyokardiyal sarkoma, ventriküler fibrilasyon, miyokard kalp krizi, uyku apnesi

DİENSEFALON TARAFINDAN KONTROL EDİLEN ORGANLAR işlev deęişiklięi veya işlev kaybı ile



ORGAN	BİYOLOJİK ÇATIŞMA	SAęLIK DURUMLARI
Talamus	tamamen kendinden vazgeçme çatişması	aşırı huzursuzluk-yerinde duramama, talamik gliyoma
Koku alma sinirleri	birini ya da birşeyi koklayamamak	hipozmi, anozmi, hiperozmi
Adacık hücreleri (pankreas)	korkuyla tikslenme çatişması veya direnme çatişması	hipoglisemi, diyabet

Çeviren : Nermin Uyar

Kaynak: www.LearningGNM.com