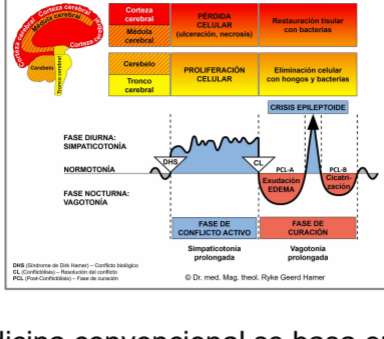




PROGRAMAS ESPECIALES BIOLÓGICOS

Introducción



La medicina convencional se basa en gran medida en teorías, estadísticas e innumerables “nuevos estudios” que a menudo se contradicen con las “últimas investigaciones”. Aunque las doctrinas médicas, como el concepto de un “sistema inmune” o de cánceres “malignos” y “metastatizantes”, nunca han sido verificadas científicamente, los guardianes de la medicina establecida han encontrado formas efectivas de convertir las conjeturas en “verdades”. Haciendo creer al público que los resultados no probados son “buena ciencia”.

La Germánica Nueva Medicina se basa en leyes naturales biológicas más que en teorías. Anclada firmemente en la embriología, la GNM ofrece un completo sistema científico que permite identificar las causas de las enfermedades, predecir con precisión su desarrollo y reconocer los síntomas que indican curación. El cambio al paradigma GNM implica nuevos y emocionantes enfoques con respecto al diagnóstico, pronóstico, tratamiento y prevención.

NOTA: Nuestra presentación de los Programas Especiales Biológicos toma en consideración la investigación del Dr. Hamer publicada en sus publicaciones alemanas, así como las actualizaciones y enmiendas del *Scientific Chart of Germanic New Medicine* [Tabla Científica de la Germánica Nueva Medicina], traducción al inglés por Caroline Markolin, 2007. A través de su contacto cercano con el Dr. Hamer, Caroline Markolin, tuvo el privilegio de discutir preguntas relacionadas con la GNM con el Dr. Hamer de manera regular. El invaluable conocimiento que ha adquirido de primera mano durante un período de más de diez años y sus continuos estudios de la OBRA se incorporan en estas páginas.

Fuente: www.LearningGNM.com

© LearningGNM.com

DESCARGO DE RESPONSABILIDAD: La información de este documento no reemplaza el consejo médico profesional.