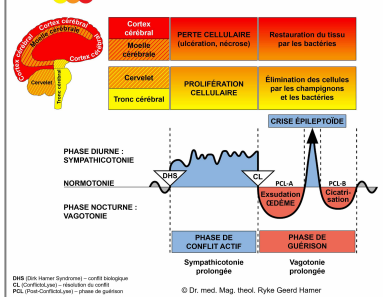




PROGRAMMES BIOLOGIQUES SPÉCIAUX

Introduction



La médecine conventionnelle repose en grande partie sur des théories, des statistiques et d'innombrables « nouvelles études » qui sont souvent contredites par les « dernières recherches ». Même si les doctrines médicales, telles que le concept de « système immunitaire » ou de cancers « malins » et « métastatiques » n'ont jamais été scientifiquement vérifiées, les tenants de la médecine officielle ont trouvé des moyens efficaces pour transformer des conjectures en « vérités », faisant croire au public que ces résultats non prouvés relèvent de la « bonne science ».

La Médecine Nouvelle Germanique repose sur des lois naturelles, et non sur des théories. Solidement ancrée dans l'embryologie, la GNM offre un système scientifique complet qui permet d'identifier les causes des maladies, de prédire avec précision leur évolution et de reconnaître les symptômes qui indiquent la guérison. Le passage au paradigme GNM implique de nouvelles et passionnantes approches en matière de diagnostic, de pronostic, de traitement et de prévention.

REMARQUE : notre présentation des Programmes Biologiques Spéciaux intègre les recherches du Dr Hamer publiées dans ses livres en allemand, ainsi que les mises à jour et modifications apportées au Scientific Chart of Germanic New Medicine (traduit en anglais par Caroline Markolin en 2007) [Tableau Scientifique de la Médecine Nouvelle Germanique]. Grâce à ses nombreux contacts avec le Dr Hamer, Caroline Markolin, Ph. D., a eu le privilège de régulièrement échanger avec lui au sujet de la GNM. Les inestimables connaissances qu'elle a acquises de première main pendant plus de dix ans ainsi que l'étude sans relâche qu'elle consacre à l'ŒUVRE sont intégrées dans ces pages.

Source: www.LearningGNM.com

© LearningGNM.com

AVERTISSEMENT : les informations contenues dans ce document ne remplacent pas un avis médical professionnel.