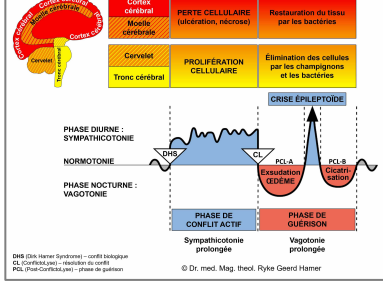




PROGRAMMES BIOLOGIQUES SPÉCIAUX SURVOL

Auteur : Caroline Markolin, Ph. D.



Organes contrôlés par le tronc cérébral

Organes contrôlés par le mésencéphale

Organes contrôlés par le cervelet

Organes contrôlés par la moelle cérébrale

Organes contrôlés par le cortex cérébral

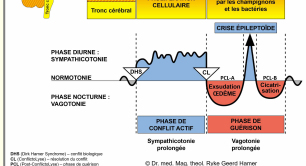
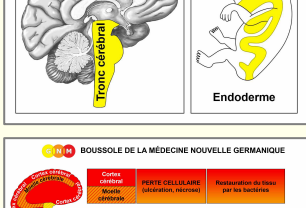
Organes contrôlés par le cortex cérébral
avec altération ou perte fonctionnelle

Organes contrôlés par la moelle cérébrale
et le cortex moteur

Organes contrôlés par le diencephale

Rév. 1.01

ORGANES CONTRÔLÉS PAR LE TRONC CÉRÉBRAL



ORGANE

CONFLITS BIOLOGIQUES

CONDITIONS MÉDICALES

Hypophyse (adénohypophyse)

1. conflit du morceau

- côté droit : ne pas pouvoir saisir un morceau, car l'individu est trop petit
- côté gauche : ne pas pouvoir se débarrasser d'un morceau, car l'individu est trop petit

2. ne pas pouvoir nourrir l'enfant ou la famille

gigantisme, acromégalie, retard de croissance intra-utérin, nanisme, prolactinome, galactorrhée, développement prématuré, retard de puberté

Glande pinéale

obscurité soudaine et prolongée

- côté droit : ne pas pouvoir capter la lumière
- côté gauche : ne pas pouvoir se débarrasser de l'obscurité

tumeur de la glande pinéale, épendymome pinéal, kyste pinéal

Plexus choroïde

1. conflit du morceau

- côté droit : ne pas pouvoir laisser un morceau « couler dedans »
- côté gauche : ne pas pouvoir laisser un morceau « couler dehors »

2. le cerveau est sec

épendymome du plexus choroïde, hydrocéphalie

Glandes lacrymales

conflit du morceau visuel

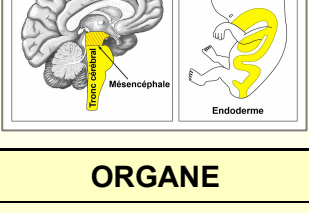
- côté droit : ne pas pouvoir attraper un morceau visuel
- côté gauche : ne pas pouvoir éliminer un morceau visuel

tumeur de la glande lacrymale, dacryoadénite

Choroïde Iris Corps ciliaire
conflit du morceau visuel – côté droit : ne pas pouvoir attraper un morceau visuel – côté gauche : ne pas pouvoir éliminer un morceau visuel
mélanome de la choroïde, mélanome de l'iris, mélanome du corps ciliaire, schwannome du nerf optique, colobome, choroïdite, uvéite
Oreille moyenne Trompes d'Eustache
conflit du morceau de son – côté droit : ne pas pouvoir attraper un morceau de son – côté gauche : ne pas pouvoir éliminer un morceau de son
infection de l'oreille moyenne, polype de l'oreille, tympan rétracté, neurinome de l'acoustique
Sous-muqueuse de la bouche et du pharynx
conflit du morceau – côté droit : ne pas pouvoir attraper un morceau – côté gauche : ne pas pouvoir éliminer un morceau
cancer de la bouche, cancer de la langue, polype nasal, abcès nasal, hypertrophie des amygdales, amygdalite, abcès buccaux (aphtes), muguet buccal, oreillons, syndrome de Sjögren
Alvéoles pulmonaires
conflit de peur de la mort
cancer du poumon, tuberculose pulmonaire, œdème pulmonaire, emphysème pulmonaire, sarcoïdose pulmonaire
Cellules caliciformes
peur de suffoquer
mucoviscidose, fibrose kystique
Glande thyroïde
conflit du morceau – côté droit : ne pas être assez rapide pour attraper un morceau – côté gauche : ne pas être assez rapide pour éliminer un morceau
hyperthyroïdie, goitre, cancer de la thyroïde, hypothyroïdie
Glandes parathyroïdes
conflit du morceau – côté droit : ne pas pouvoir attraper un morceau – côté gauche : ne pas pouvoir éliminer un morceau
hyperparathyroïdie, hypercalcémie, cancer de la parathyroïde, hypoparathyroïdie
Œsophage (tiers inférieur)
ne pas pouvoir ou ne pas avoir le droit d'avaler un morceau
cancer de l'œsophage, varices œsophagiennes
Estomac (grande courbure) Duodénum
conflit du morceau indigeste
maux d'estomac, cancer de l'estomac, cancer du duodénum
Parenchyme hépatique
conflit de famine
cancer du foie, abcès du foie, tuberculose du foie, kyste du foie, hépatomégalie
Pancréas
conflit du morceau indigeste
cancer du pancréas, pancréatite
Intestin grêle
ne pas pouvoir digérer ou absorber un morceau
cancer du jéjunum, cancer iléal, iléus, candidose intestinale, maladie de Crohn
Côlon (gros intestin)
conflit du morceau indigeste
cancer du côlon, polype intestinal, candidose intestinale, appendicite, syndrome de l'intestin irritable, colite, diverticulite
Côlon sigmoïde Sous-muqueuse du rectum
conflit de fèces
cancer colorectal, polype rectal, abcès du rectum

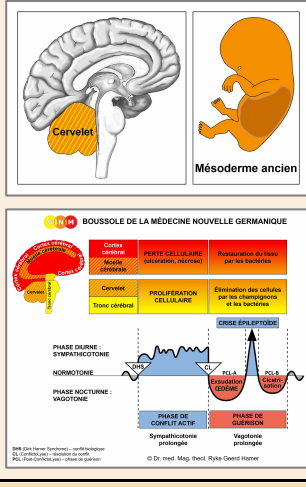
Tubules collecteurs du rein
conflit d'abandon, conflit d'existence, conflit du réfugié, conflit d'hospitalisation
réten-tion d'eau, urémie, cancer du rein, tuberculose rénale, néphrite, syndrome néphrotique, rein squirrheux, calculs rénaux
Médu-llo-surré-nale
stress intense et insupportable
cancer des surrénales
Sous-mu-queuse de la vessie (trigone)
conflit du morceau affreux, « sale »
cancer de la vessie, polype de la vessie, cystite tuberculeuse purulente
Prostate
conflit de procréation, conflit sexuel, conflit de genre
cancer de la prostate, hyperplasie bénigne de la prostate, prostatite
Glandes sé-cré-trices de smegma
ne pas pouvoir pénétrer un vagin serré ou sec
candidose pénienne
Utérus Trompes de Fallope
conflit de procréation, conflit d'implantation, conflit de genre
cancer de l'utérus, polype endomét-rial, hyperplasie de l'endomètre, endomé-trite, candidose utérine
Glandes de Bartholin
ne pas produire suffisamment de sé-crétions vaginales
kyste de Bartholin, sécheresse vaginale

ORGANES CONTRÔLÉS PAR LE MÉSENCÉPHALE



ORGANE
CONFLITS BIOLOGIQUES
CONDITIONS MÉDICALES
Muscles de la pupille
conflit du morceau lié à la lumière
myose, mydriase
Muscles ciliaires (lisses)
ne pas pouvoir voir ce qui est proche
vision floue de loin
Muscles intestinaux
ne pas pouvoir faire passer un morceau indigeste
colique intestinale
Muscles du côlon sigmoïde et du rectum (partie supérieure du rectum)
conflit de fèces
spasmes du rectum
Sphincter anal interne
ne pas pouvoir retenir les fèces
spasmes du rectum
Sphincter interne de la vessie
ne pas pouvoir retenir l'urine
spasmes de la vessie
Muscles de l'utérus
ne pas pouvoir retenir le fœtus
fibromes utérins
Cellules germinales femelles
profond conflit de perte
té-ratome ovarien, kyste dermoïde
Cellules germinales mâles
profond conflit de perte
té-ratome testiculaire, kyste dermoïde
Myocarde (atria)
ne pas pouvoir déplacer le morceau de sang
fibrillation atriale

ORGANES CONTRÔLÉS PAR LE CERVELET



ORGANE

CONFLITS BIOLOGIQUES

CONDITIONS MÉDICALES

Gaine de myéline

conflit de contact

neurofibrome, maladie de Von Recklinghausen

Glandes de la paupière

attaque contre les yeux, conflit de défiguration

orgelet, chalazion, tumeur de la paupière

Plèvre

attaque contre la poitrine

mésothéliome pleural, pleurésie, épanchement pleural

Péritoine

attaque contre l'abdomen

mésothéliome péritonéal, péritonite, épanchement péritonéal, ascite

Grand épiploon

conflit abdominal affreux

mésothéliome de l'épiploon

Tunique vaginale du testicule

attaque contre les testicules

mésothéliome testiculaire, hydrocèle

Glandes mammaires

conflit de souci dans le nid, conflit de dispute

cancer de la glande mammaire

Chorion cutané (derme)

conflit d'attaque, conflit de défiguration, se sentir souillé

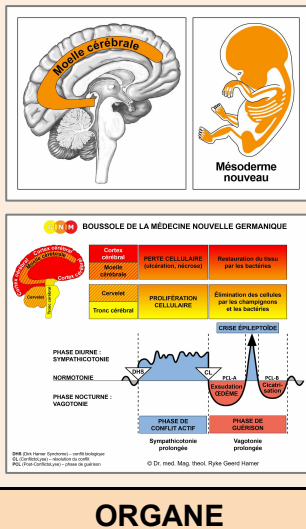
mélanome, tuberculose de la peau, sarcome de Kaposi, lèpre, escarboucle, furoncle, kyste pilonidal, variole, zona, acné, onychomycose, pied d'athlète

Péricarde

attaque contre le cœur

mésothéliome péricardique, péricardite, épanchement péricardique, tamponnade cardiaque

ORGANES CONTRÔLÉS PAR LA MOELLE CÉRÉBRALE



ORGANE

CONFLITS BIOLOGIQUES

CONDITIONS MÉDICALES

Cartilage de l'oreille

conflit de dévalorisation de soi

périchondrite

Parenchyme rénal

conflit d'eau ou de liquide

kyste rénal, cancer du rein

Corticosurrénale

avoir pris la mauvaise voie

maladie d'Addison, kyste surrénalien, cancer des surrénales, syndrome de Cushing, hirsutisme

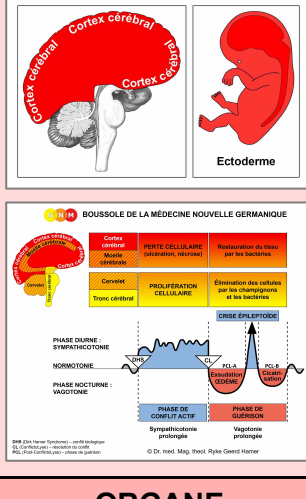
Testicules

conflit de perte

kyste testiculaire, cancer testiculaire

Corps caverneux
conflit de dévalorisation de soi
dysfonctionnement érectile, maladie de la Peyronie, phimosis, brièveté du frein
Ovaires
conflit de perte
kyste ovarien, endométriose, cancer de l'ovaire
Muscles (striés)
conflit de dévalorisation de soi
atrophie musculaire, nécrose musculaire
Tissu conjonctif
conflit de dévalorisation de soi
fibrome, furoncle, chéloïde, sclérodermie, maladie de Dupuytren
Tissu adipeux
conflit de dévalorisation de soi
lipome, xanthome, cellulite (lipodystrophie superficielle), cellulite
Os et articulations
conflit de dévalorisation de soi
ostéolyse, ostéoporose, arthrite, syndrome du tunnel carpien, hernie discale, lumbago, sciatique, spondylose cervicale, scoliose, cyphose, lordose, épine calcanéenne, oignon, goutte, cancer des os, ostéosarcome, anémie, leucémie, plasmocytome, hémochromatose
Tendons
conflit de dévalorisation de soi
tendinite
Cartilage
conflit de dévalorisation de soi
arthrose, périchondrite
Dentine et os de la mâchoire
conflit de morsure (ne pas pouvoir mordre)
caries dentaires, parodontose, abcès dentaire, cancer de la mâchoire
Vaisseaux et ganglions lymphatiques
conflit de dévalorisation de soi
lymphome, lymphœdème, mononucléose, maladie de Pfeiffer
Rate
conflit de saignement ou de blessure
splénomégalie, splénite, kyste splénique
Vaisseaux sanguins
conflit de dévalorisation de soi, conflit d'enchaînement
artérite, athérosclérose, artériosclérose, anévrisme abdominal, anévrisme cérébral, phlébite, varices
Endocarde
Valves cardiaques
conflit de dévalorisation de soi
insuffisance mitrale, sténose mitrale, insuffisance aortique, sténose aortique, sténose valvulaire pulmonaire, endocardite

ORGANES CONTRÔLÉS PAR LE CORTEX CÉRÉBRAL

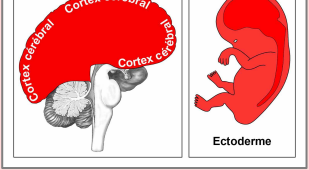


ORGANE
CONFLITS BIOLOGIQUES
CONDITIONS MÉDICALES
Canaux lacrymaux excréteurs
vouloir être vu, ne pas vouloir être vu
sécheresse oculaire, syndrome de Sjögren, dacryocystite
Canaux des glandes de la paupière
conflit de séparation visuelle
sécheresse oculaire, syndrome de Sjögren

Conjonctive Cristallin Cornée
conflit de séparation visuelle
conjonctivite, ptérygion, pinguécula, cataracte, kératite, astigmatisme, vision floue de près, vision floue de loin
Muqueuse nasale
conflit d'odeur, conflit de puanteur
rhume, épistaxis (saignement de nez), rhume des foins
Sinus paranasaux
conflit d'odeur, conflit de puanteur
sinusite
Muqueuse du larynx
conflit de peur panique ou conflit de peur dans le territoire
laryngite, cancer du larynx, polypes des cordes vocales
Muqueuse des bronches
conflit de peur dans le territoire ou conflit de peur panique
bronchite, pneumonie, grippe, atélectasie, cancer des bronches
Trachée
ne pas avoir assez d'air
trachéite, cancer de la trachée
Canaux pharyngés
conflit de peur frontale ou conflit d'impuissance
lymphome non hodgkinien, carcinome bronchique à petites cellules, mononucléose, maladie de Pfeiffer
Muqueuse superficielle de la bouche et du pharynx
conflit oral
ulcères aphteux, cancer de la bouche, gingivite, abcès gingival
Gorge
ne pas vouloir avaler un morceau
mal de gorge, angine à streptocoque
Canaux des glandes salivaires
ne pas pouvoir ou ne pas avoir le droit de manger
parotidite, syndrome de Sjögren
Canaux thyroïdiens
conflit d'impuissance ou conflit de peur frontale
goitre euthyroïdien, kyste thyroïdien, kyste du tractus thyroïdien, fistule thyroïdienne
Oesophage (deux tiers supérieurs)
ne pas vouloir avaler un morceau
cancer de l'oesophage
Estomac (petite courbure) Pylore Bulbe duodénal
conflit de colère dans le territoire ou conflit d'identité
ulcères de l'estomac, ulcères du pylore, ulcères du duodénum, reflux gastrique, gastrite
Canaux biliaires Vésicule biliaire
conflit de colère dans le territoire ou conflit d'identité
jaunisse, hépatite, hépatomégalie, cirrhose du foie, cancer du foie, cholécystite, calculs biliaires
Canaux pancréatiques
conflit de colère dans le territoire ou conflit d'identité
pancréatite, cancer du pancréas
Muqueuse superficielle du rectum
conflit d'identité ou conflit de colère dans le territoire, conflit de décision
hémorroïdes
Canaux périanaux
ne pas pouvoir éliminer les fèces assez rapidement
kyste périanal, fistule périanale
Bassinets du rein Uretères
conflit de marquage territorial
infection rénale, pyélie, calculs rénaux
Vessie Urètre
conflit de marquage territorial
infection urinaire, cystite, gonorrhée de l'urètre, tumeurs superficielles de la vessie, carcinome urothélial

Canaux prostatiques
conflit de marquage territorial
cancer intracanalair de la prostate
Gland du pénis
conflit de séparation, conflit relatif au pénis
hypersensibilité pénienne, hyposensibilité pénienne
Col de l'utérus
conflit sexuel, conflit d'accouplement
cancer du col de l'utérus
Muqueuse vaginale
conflit de séparation sexuelle
sécheresse vaginale, herpès vaginal, condylomes
Gland du clitoris
conflit de séparation, conflit relatif au clitoris
hypersensibilité clitoridienne, hyposensibilité clitoridienne
Canaux galactophores
conflit de séparation
tumeur squirrheuse du sein, cancer intracanalair du sein, kyste mammaire, mastite, maladie de Paget du mamelon
Épiderme
conflit de séparation
alopécie, vitiligo, albinisme, dermatite, eczéma, urticaire, rougeole, rubéole, varicelle, scarlatine, rosacée, lupus, herpès, psoriasis, verrues, carcinome basocellulaire, sclérodermie
Email dentaire
conflit de morsure (ne pas avoir le droit de mordre)
caries dentaires
Artères coronaires
conflit de perte territoriale ou conflit sexuel
angine de poitrine, artériosclérose, crise cardiaque
Veines coronaires
conflit sexuel ou conflit de perte territoriale
angine de poitrine, embolie pulmonaire
Aorte, artères carotides, artères subclavières
conflit de perte territoriale ou conflit sexuel
anévrisme de l'artère carotide, sténose de l'artère carotide, anévrisme de l'artère subclavière
Sinus carotidien
la tension artérielle est trop élevée
athérome de la bifurcation carotidienne

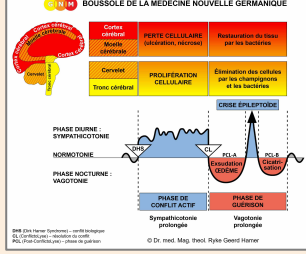
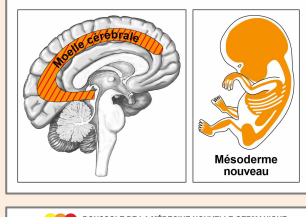
**ORGANES CONTRÔLÉS
PAR LE CORTEX
CÉRÉBRAL**
 avec altération ou perte
fonctionnelle



ORGANE
CONFLITS BIOLOGIQUES
CONDITIONS MÉDICALES
Rétine
peur dont on ne peut se défaire
vision floue de loin, vision floue de près, scotome, décollement de la rétine, dégénérescence maculaire liée à l'âge
Corps vitré
peur d'un prédateur
cataracte verte, glaucome
Cochlée (oreille interne)
conflit auditif
acouphènes, déficience auditive
Organe vestibulaire (oreille interne)
conflit d'équilibre, conflit de chute
vertige, ataxie, maladie de Ménière
Périoste
grave conflit de séparation
rhumatisme, névralgie du trijumeau, insensibilité, ulcères du pied, ulcères de la jambe, maladie de Raynaud, gangrène

ORGANES CONTRÔLÉS PAR LA MOELLE CÉRÉBRALE

ET PAR LE CORTEX MOTEUR



ORGANE

CONFLITS BIOLOGIQUES

CONDITIONS MÉDICALES

Muscles de la paupière

releveur de la paupière : ne pas pouvoir garder les yeux ouverts

muscle orbiculaire : ne pas pouvoir fermer les yeux

blépharoptose, lagophtalmie,
blépharospasme

ectropion, entropion

Muscles ciliaires (striés)

ne pas pouvoir voir ce qui est loin

vision floue de près

Muscles extra-oculaires

ne pas vouloir regarder dans une certaine direction

strabisme, nystagmus, amblyopie

Muscle stapédien

conflit de bruit

hyperacousie, spasmes du muscle stapédien

Muscles du larynx

conflit de peur panique ou conflit de peur dans le territoire

coqueluche, laryngite spasmodique,
asthme laryngé

Muscles des bronches

conflit de peur dans le territoire ou conflit de peur panique

coqueluche, bronchite spastique,
asthme bronchique

Diaphragme

ne pas pouvoir respirer suffisamment,
conflit de se sentir physiquement dépassé

hernie diaphragmatique, hernie hiatale

Muscles de la langue

ne pas pouvoir tirer la langue

paralysie du muscle de la langue

Muscles de l'œsophage

ne pas pouvoir régurgiter un morceau

spasmes œsophagiens

Muscles du rectum (partie inférieure du rectum)

Sphincter anal externe

ne pas pouvoir marquer suffisamment son territoire

incontinence fécale, spasmes du rectum

Muscle de la vessie

Sphincter externe de la vessie

ne pas pouvoir marquer suffisamment sa place

incontinence urinaire, spasmes de la vessie, énurésie (mouiller son lit)

Muscles du col de l'utérus

Sphincter du col de l'utérus

ne pas pouvoir retenir suffisamment le fœtus

spasmes du col de l'utérus

Muscles vaginaux

ne pas pouvoir retenir le pénis

vaginisme

Muscles squelettiques

conflit moteur de ne pas pouvoir bouger,
se sentir coincé

paralysie, paralysie faciale idiopathique (paralysie faciale de Bell), poliomyélite, SLA (sclérose latérale amyotrophique), sclérose en plaques, syndrome de Guillain-Barré, crise d'épilepsie, dystonie focale, maladie de Parkinson, tétanos, AVC (accident vasculaire cérébral)

Muscles de la mâchoire

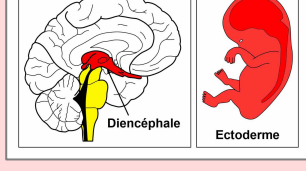
conflit de dévalorisation de soi

tétanos, bruxisme

Myocarde (ventricules)

conflit de se sentir submergé

insuffisance cardiaque, myocardite, sarcome du myocarde, fibrillation ventriculaire, infarctus du myocarde, apnée du sommeil

**ORGANES CONTRÔLÉS
PAR LE DIENCÉPHALE
avec altération ou perte
fonctionnelle****ORGANE****CONFLITS BIOLOGIQUES****CONDITIONS MÉDICALES****Thalamus**

abandon total de soi

agitation extrême, gliome thalamique

Nerfs olfactifs

ne pas pouvoir sentir quelque chose ou quelqu'un

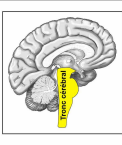
hyposmie, anosmie, hyperosmie

Cellules des îlots pancréatiques

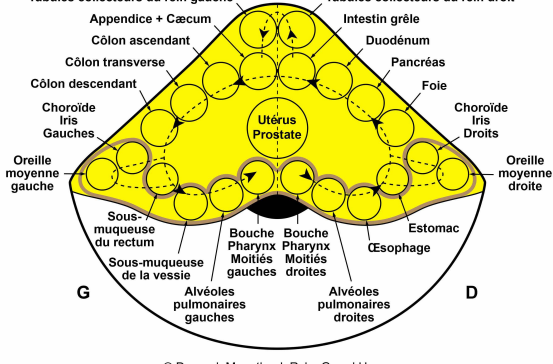
conflit de peur-dégoût ou conflit de résistance

hypoglycémie, diabète

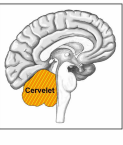
Source : www.LearningGNM.com



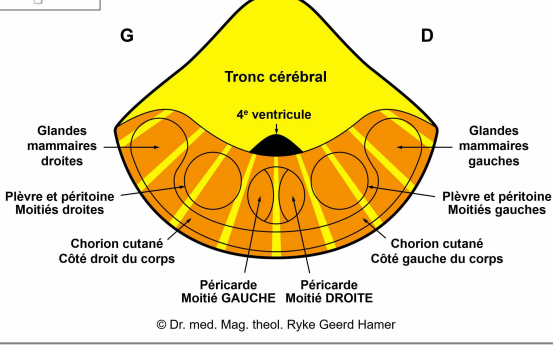
RELATION TRONC CÉRÉBRAL – ORGANES



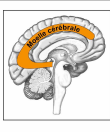
© Dr. med. Mag. theol. Ryke Geerd Hamer



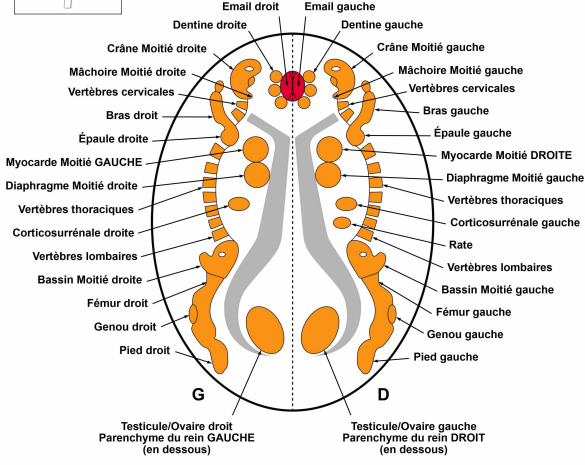
RELATION CERVELET – ORGANES



© Dr. med. Mag. theol. Ryke Geerd Hamer

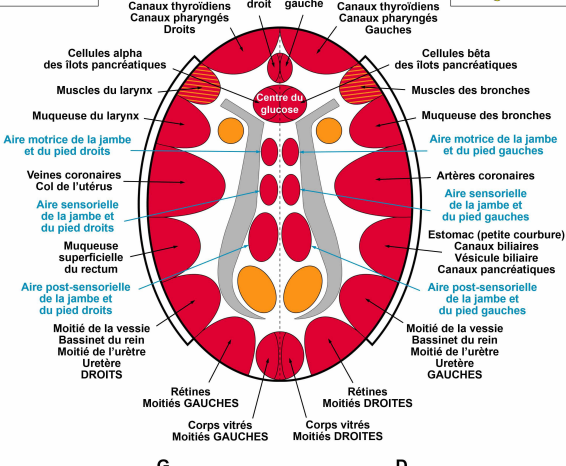


RELATION MOELLE CÉRÉBRALE – ORGANES

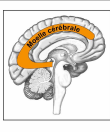




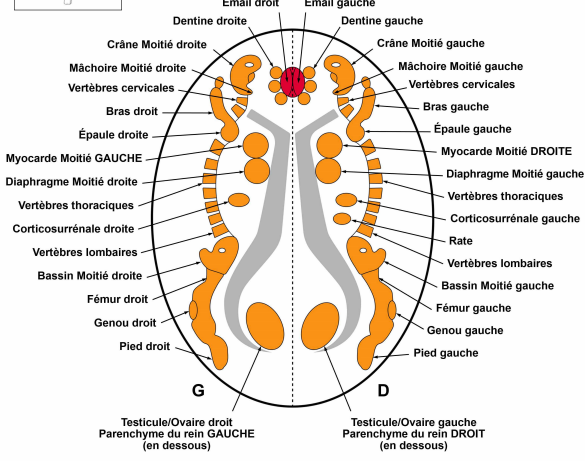
RELATION CORTEX CÉRÉBRAL – ORGANES



© Dr. med. Mag. theol. Ryke Geerd Hamer



RELATION MOELLE CÉRÉBRALE – ORGANES



CORTEX CÉRÉBRAL

vue latérale

