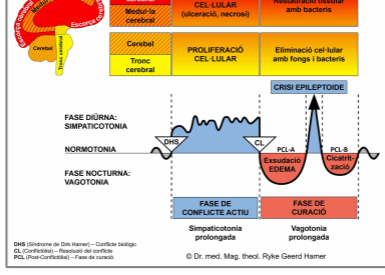


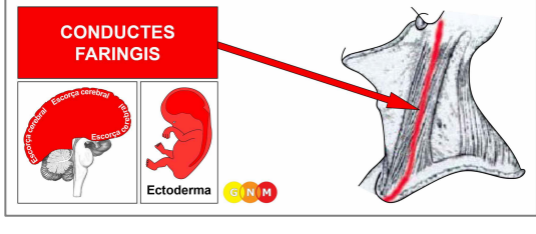
# PROGRAMES ESPECIALS BIOLÒGICS

## CONDUCTES FARINGIS

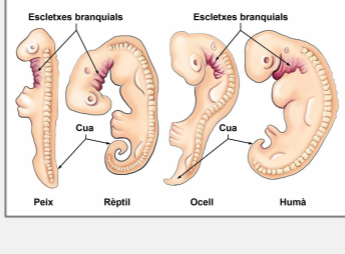
escrit per Caroline Markolin, Ph.D.



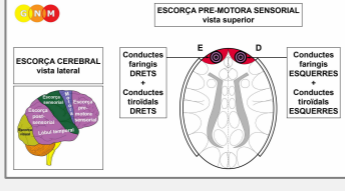
Rev. 1.02



**DESENVOLUPAMENT I FUNCIÓ DELS CONDUCTES FARINGIS:** Els conductes faringis arriben des de la part davantera i posterior de les orelles cap als dos costats del coll fins al **mediastí**, que és la secció mitjana de la cavitat toràcica que conté els pulmons, el cor, l'esòfag i la tràquea. El revestiment dels conductes faringis consta d'epiteli escamós, s'origina de l'ectoderma i, per tant, està controlat des de l'escorça cerebral.



**NOTA:** Els conductes faringis es van desenvolupar en un moment en què la vida només existia a l'oceà. En peixos i amfibis són equivalents a les **brànquies**, els òrgans respiratoris que extreuen l'oxigen de l'aigua. Els conductes faringis són descendents dels arcs faringis (vegeu també artèries coronàries, venes coronàries, aorta, artèries caròtides i artèries subclàvies que deriven de les **artèries de l'arc faringi**). A l'embrió, els arcs faringis, o arcs branquials, donen lloc a estructures del cap i el coll (vegeu també conductes tiroïdals). Als humans, els conductes faringis es desenvolupen durant la quarta setmana de gestació.



**NIVELL CEREBRAL:** El revestiment epitelial dels conductes faringis es controla des de l'**escorça pre-motora sensorial** (part de l'escorça cerebral). Els conductes faringis esquerres es controlen des del costat dret de l'escorça cerebral; els conductes faringis drets es controlen des de l'hemisferi cortical esquerre (frontal). Per tant, hi ha una correlació creuada entre el cervell i l'òrgan.

**NOTA:** Els conductes faringis i els conductes tiroïdals comparteixen els mateixos relés cerebrals. El DHS afecta un dels teixits o tots dos, depenent de la intensitat del conflicte.

**CONFLICTE BIOLÒGIC:** El conflicte biològic lligat als conductes faringis és un **conflicte de por-frontal** masculí o **conflicte d'impotència** femení, depenent del gènere, la lateralitat i l'estat hormonal d'una persona (vegeu també Constel·lació Frontal).

Gènere, Lateralitat, Estat Hormonal	Conflicte Biològic	Òrgan Afectat
Home dretà (EHN)	Conflicte de por-frontal	Conductes faringis esquerres
Home esquerrà (EHN)	Conflicte de por-frontal	Conductes faringis drets*
Home dretà (EBT)	Conflicte d'impotència	Conductes faringis drets
Home esquerrà (EBT)	Conflicte d'impotència	Conductes faringis esquerres*
Dona dretana (EHN)	Conflicte d'impotència	Conductes faringis drets
Dona esquerrana (EHN)	Conflicte d'impotència	Conductes faringis esquerres*
Dona dretana (EBE)	Conflicte de por-frontal	Conductes faringis esquerres
Dona esquerrana (EBE)	Conflicte de por-frontal	Conductes faringis drets*

EHN = Estat hormonal normal    EBT = Estat baix de testosterona    EBE = Estat baix d'estrògens

\*Amb els esquerrans el conflicte es transfereix a l'altre hemisferi cerebral





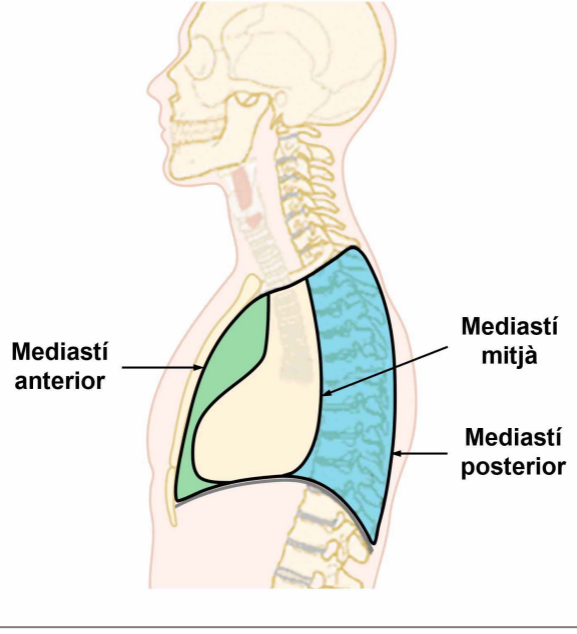
Aquesta TC cerebral mostra una acumulació de neuròglia al centre de control dels conductes faringis esquerres ([vegeu el diagrama de la GNM](#)), indicant que la persona ja ha passat la Crisi Epileptoide i ara està dins la [PCL-B](#) de la fase de curació (tant a nivell cerebral com a nivell d'òrgans). A la medicina convencional, es creu erròniament que l'acumulació de la glia és un "tumor cerebral".

Trobat al [mediastí](#), un quist als conductes faringis es diagnostica com un "**carcinoma bronquial de cèl·lules petites**" o "**càncer de pulmó de cèl·lules petites**" (vegeu també osteosarcoma mediastínic). Al mediastí, un quist gran pot comprimir vasos vitals o causar dificultats respiratòries a causa de la pressió sobre la tràquea amb dificultat per respirar i atacs d'asfíxia durant la Crisi Epileptoide, quan s'expulsa el fluid del quist. Amb la SÍNDROME, és a dir, amb la retenció d'aigua com a conseqüència d'un conflicte actiu d'abandonament o d'existència (xoc diagnòstic, hospitalització) la situació podria arribar a ser crítica.

**NOTA:** Totes les Crisis Epileptoides que es controlen des de l'[escorça sensorial, post-sensorial o pre-motora sensorial](#) s'acompanyen de **problemes circulatoris, marejos**, breus **alteracions de la consciència** o una completa **pèrdua de la consciència** (desmai o "absència"), depenent de la intensitat del conflicte. Un altre símptoma distintiu és una **caiguda de sucre en sang** causada per l'ús excessiu de glucosa per part de les cèl·lules cerebrals (compareu amb la hipoglucèmia relacionada amb les cèl·lules dels illots del pàncrees).

**Font:** [www.learninggnm.com](http://www.learninggnm.com)

© LearningGNM.com  
DESCÀRREC DE RESPONSABILITAT: La informació d'aquest document no substitueix l'assessorament mèdic professional.



**Mediastí anterior**

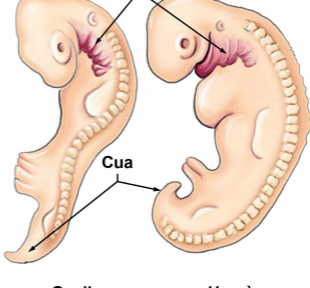
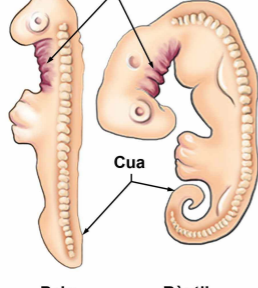
**Mediastí mitjà**

**Mediastí posterior**

# Embrions i història evolutiva

Escletxes branquials

Escletxes branquials



Cua

Cua

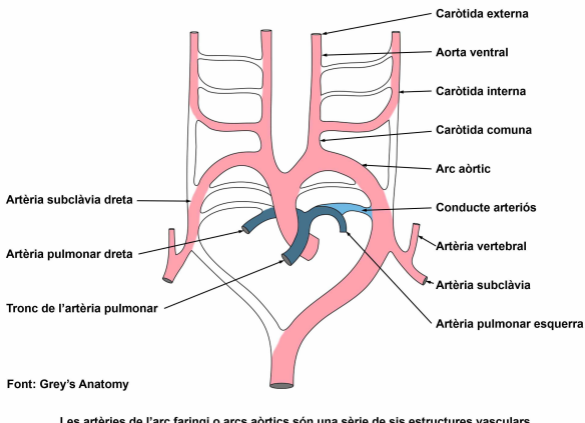
Peix

Rèptil

Ocell

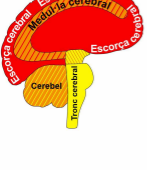
Humà

## Esquema de les artèries de l'arc faringi

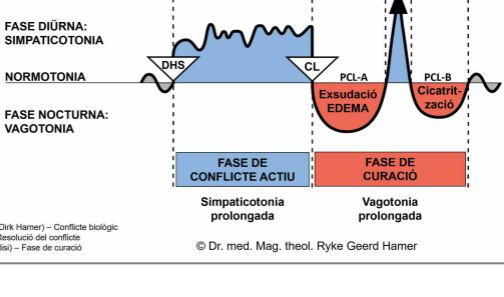


Font: Grey's Anatomy

Les artèries de l'arc faringi o arcs aòrtics són una sèrie de sis estructures vasculars embriològiques aparellades que donen lloc a diverses artèries principals.

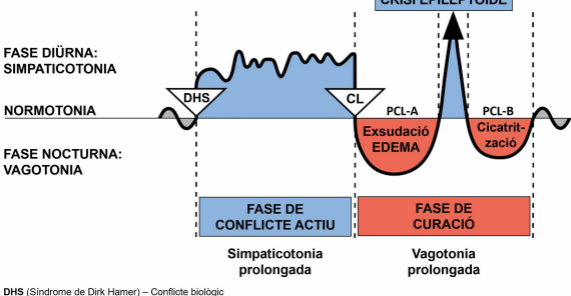


Escorça cerebral	PÈRDUA CEL·LULAR (ulceració, necrosi)	Restauració tissular amb bacteris
Medulla cerebral		
Cerebel·l	PROLIFERACIÓ CEL·LULAR	Eliminació cel·lular amb fongs i bacteris
Tronc cerebral		



DHS (Síndrome de Dirk Hamer) – Conflicte biològic  
 CL (Conflictolísi) – Resolució del conflicte  
 PCL (Post-Conflictolísi) – Fase de curació

© Dr. med. Mag. theol. Ryke Geerd Hamer



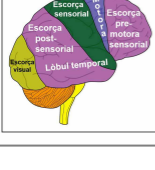
DHS (Síndrome de Dirk Hamer) – Conflicte biològic  
 CL (Conflictolísi) – Resolució del conflicte  
 PCL (Post-Conflictolísi) – Fase de curació

© Dr. med. Mag. theol. Ryke Geerd Hamer

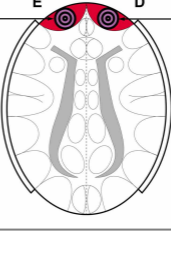
**ESCORÇA PRE-MOTORA SENSORIAL**

vista superior

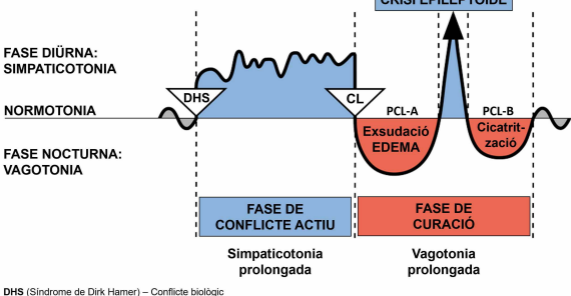
**ESCORÇA CEREBRAL**  
vista lateral



**Conductes faringis DRETS + Conductes tiroïdals DRETS**

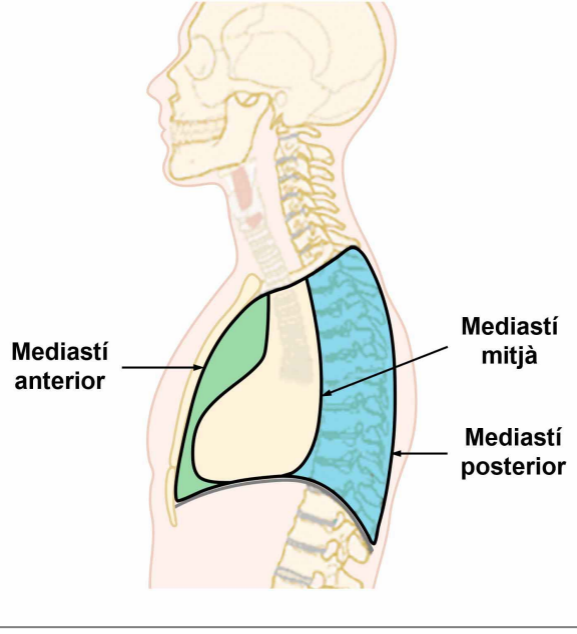


**Conductes faringis ESQUERRES + Conductes tiroïdals ESQUERRES**



DHS (Síndrome de Dirk Hamer) – conflicte biològic  
 CL (Conflictolísi) – Resolució del conflicte  
 PCL (Post-Conflictolísi) – Fase de curació

© Dr. med. Mag. theol. Ryke Geerd Hamer



## ESCORÇA CEREBRAL

vista lateral

